

Wireless Intercom Siren

Quick Start Guide

V1.0.0



English

1 Checklist

2 Structure

No.	Name	No.	Name
1	Panic button	5	MIC
2	Battery compartment	6	Tamper switch
3	On/off switch	7	12 VDC power terminal
4	Serial port		

3 Installation

3.1 Power on the siren.

- Battery power.
- 12 VDC power.

3.2 Add the siren to hub 2.

- Make sure that the version of the DMSS app is 1.99.700 or later, and the hub 2 is V2.000.0000001.0.R.240202 or later.
- Make sure that you have added the hub to DMSS and DoLynk Care app.

3.3 Signal strength and RF-HD detection.

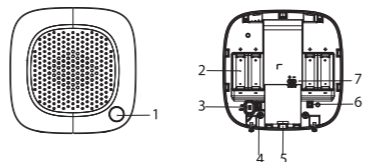
3.4 Install the siren.

Scan QR code at the package to receive its user's manual for more information on the device and its installation procedures.

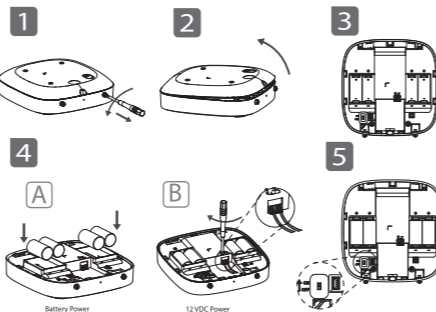
1



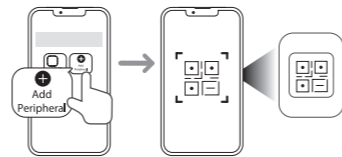
2



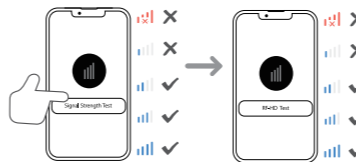
3.1



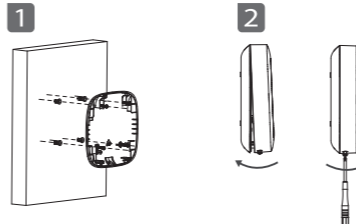
3.2



3.3



3.4



Français

1 Liste de contrôle

2 Structure

N°	Nom	N°	Nom
1	Bouton panique	5	Microphone
2	Emplacement pour piles	6	Interrupteur anti-sabotage
3	Interrupteur marche/arrêt	7	Port d'alimentation 12 V CC
4	Port série		

3 Installation

3.1 Mettre sous tension la sirène.

- Alimentation sur batterie.
- Alimentation sur 12 V CC.

3.2 Ajouter la sirène à la centrale 2.

- Vérifier que la version de l'application DMSS est 1.99.700 ou une version ultérieure et que la version de la centrale 2 est V2.000.0000001.0.R.240202 ou une version ultérieure.
- Vérifier d'avoir ajouté la centrale dans l'application DMSS et DoLynk Care.

3.3 Puissance du signal et détection RF-HD.

3.4 Installer la sirène.

Scanner le code QR figurant sur le paquet pour obtenir le mode d'emploi pour plus d'informations sur l'appareil et sur les procédures d'installation.

Español(EU)

1 Lista de verificación

2 Estructura

N.º	Nombre	N.º	Nombre
1	Botón de Pánico	5	Micrófono
2	Compartimento de la batería	6	Anti-sabotaje
3	Interruptor de encendido/apagado	7	Terminal de alimentación de 12 V CC
4	Puerto en serie		

3 Instalación

3.1 Encienda la sirena.

- Alimentación de batería.
- Alimentación de 12 V CC.

3.2 Añada la sirena a la estación base 2.

- Compruebe que la versión de la aplicación DMSS sea la 1.99.700 o posterior, y que la de la estación base 2 sea V2.000.0000001.0.R.240202 o posterior.
- Asegúrese de haber añadido la estación base a las aplicaciones DMSS y DoLynk Care.

3.3 Compruebe la intensidad de la señal y detección de RF-HD.

3.4 Instale la sirena.

Escanee el código QR del paquete para consultar más información sobre el dispositivo y su procedimiento de instalación en el manual del usuario.

Español(LA)

1 Lista de verificación

2 Estructura

N.º	Nombre	N.º	Nombre
1	Botón de pánico	5	MIC
2	Compartimiento de la batería	6	Interruptor anti sabotaje
3	Interruptor de encendido/apagado	7	Terminal de alimentación de 12 V CC
4	Puerto serie		

3 Instalación

3.1 Encienda la sirena.

- Alimentación de la batería.
- Alimentación de 12 V CC.

3.2 Agregue la sirena al concentrador 2.

- Asegúrese de que la versión de la aplicación DMSS sea 1.99.700 o posterior y que el concentrador 2 sea V2.000.0000001.0.R.240202 o posterior.
- Asegúrese de que haya agregado el concentrador a la aplicación DMSS y DoLynk Care.

3.3 Compruebe la intensidad de la señal y la detección RF-HD.

3.4 Instale la sirena.

Escanee el código QR en el paquete para recibir el manual del usuario y obtener más información sobre el dispositivo y los procedimientos de instalación.

Italiano

1 Lista di controllo

2 Struttura

N.	Nome	N.	Nome
1	Pulsante antipanico	5	Microfono
2	Alloggiamento batterie	6	Interruttore anti-manomissione
3	Interruttore acceso/spento	7	Terminale di alimentazione 12 V CC
4	Porta seriale		

3 Installazione

3.1 Accendere la sirena.

- Alimentazione a batteria.
- Alimentazione 12 V CC.

3.2 Aggiungere la sirena all'hub 2.

- Verificare che la versione dell'app DMSS sia 1.99.700 o successiva e che la versione dell'hub 2 sia V2.000.0000001.0.R.240202 o successiva.
- Assicurarsi di aver aggiunto la centralina all'app DMSS o DoLynk Care.

3.3 Potenza del segnale e rilevamento RF-HD.

3.4 Installare la sirena.

Scansionare il codice QR sulla confezione per ricevere il manuale utente contenente altre informazioni sul dispositivo e le sue procedure di installazione.

Türkçe

1 Kontrol Listesi

2 Yapı

No.	İsim	No.	İsim
1	Panik düğmesi	5	Mikrofon
2	Pil yuvası	6	Kurcalama anahtarı
3	Açma/kapatma anahtarı	7	12 VDC güç terminali
4	Seri port		

3 Kurulum

3.1 Sireni açın.

- Pil gücü.
- 12 VDC güç.

3.2 Sireni 2. hub'a ekleyin.

- DMSS uygulaması sürümünün 1.99.700 veya üzeri ve 2. hub'ın V2.000.0000001.0.R.240202 veya üzeri sürümüne sahip olduğundan emin olun.
- Hub'ı DMSS ve DoLynk Care uygulamasına eklediğinizden emin olun.

3.3 Sinyal gücünü ve RF-HD algılamayı kontrol edin.

3.4 Sireni kurun.

Cihaz ve kurulum prosedürleri hakkında daha fazla bilgi için kullanım kılavuzunu almak üzere ambalajın üzerindeki QR kodunu tarayın.

Polski

1 Zawartość opakowania

2 Budowa

Nr	Nazwa	Nr	Nazwa
1	Przycisk napadowy	5	Mikrofon
2	Komora baterii	6	Styk sabotazowy
3	Włącznik/wyłącznik	7	Zacisk zasilania 12 VDC
4	Port szeregowy		

3 Instalacja

3.1 Włącz syrenę.

- Zasilanie bateryjne.
- Zasilanie 12 VDC.

3.2 Dodaj syrenę do centrali 2.

- Upewnij się, że wersja aplikacji DMSS to 1.99.700 lub nowsza, a wersja centrali 2 to V2.000.0000001.0.R.240202 lub nowsza.
- Upewnij się, że dodano centralę do aplikacji DMSS i DoLynk Care.

3.3 Moc sygnału i wykrywanie RF-HD.

3.4 Zainstaluj syrenę.

Zeskanuj kod QR na opakowaniu, aby otrzymać instrukcje obsługi, w której znajdziesz więcej informacji o urządzeniu i procedurach jego instalacji.

Hrvatski

1 Kontrolni popis

2 Struktura

Br.	Naziv	Br.	Naziv
1	Gumb za paniku	5	Mikrofon
2	Odjeljak za bateriju	6	Prekidač za neovlašteno rukovanje
3	Prekidač za uklj./isklj		
4	Serijski priključak	7	12 VDC terminal napajanja

3 Ugradnja

3.1 Uključite sirenu.

- Baterijsko napajanje.
- 12 VDC napajanje.

3.2 Dodajte sirenu koncentratoru 2.

- Provjerite je li verzija aplikacije DMSS verzije 1.99.700 ili novija te je li koncentratore 2 verzije V2.000.0000001.0.R.240202 ili novije.
- Provjerite jeste li dodali koncentratore u aplikacije DMSS ili DoLynk Care.

3.3 Provjerite snagu signala i RF-HD detekcije.

3.4 Postavite sirenu.

Skenirajte QR kod na paketu kako biste primili korisnički priručnik za više informacija o uređaju i postupcima postavljanja.

Čeština

1 Obsah balení

2 Struktura

Č.	Název	Č.	Název
1	Panikové tlačítko	5	Mikrofon
2	Příhrádka na baterii	6	Spínač ochrany proti neoprávněné manipulaci
3	Přepínač Zapnuto/Vypnuto	7	Svorka napájení 12 VDC
4	Sériový port		

3 Montáž

3.1 Zapněte sirénu.

- Napájení na baterii.
- Napájení 12 VDC.

3.2 Přidejte sirénu do hubu 2.

- Ověřte, že verze aplikace DMSS je 1.99.700 nebo novější a že verze hub 2 je V2.000.0000001.0.R.240202 nebo novější.
- Zkontrolujte, že jste hub přidali do aplikací DMSS a DoLynk Care.

3.3 Zkontrolujte sílu signálu a detekci RF-HD.

3.4 Namontujte sirénu.

Další informace o zařízení a postupu jeho montáže získáte v návodu k obsluze dostupném po naskenování kódu QR na balení.